

仪表使用成效

- 更加安全的解决蒸汽高温、高压特性及由于温度压力变化产生测量误差
- 更好的保护装置的安全稳定运行



通博LGY型一体化孔板流量计 安全的蒸汽流量测量仪表

应用

介质：过热蒸汽
介质特点：高温，温度及压力变化

客户名称

中国石油天然气股份有限公司大连石化分公司

挑战

蒸汽是各石化生产企业的重要二次能源之一，有的直接参与化学反应，但多数应用其热能。在蒸汽的结算方面，由于蒸汽的温度高（可达500℃）对仪表的材质选择很重要，另外温度和压力经常变化，导致测量数据不准确。



解决方案

LGY型一体化孔板流量计，为过热蒸汽测量保驾护航。

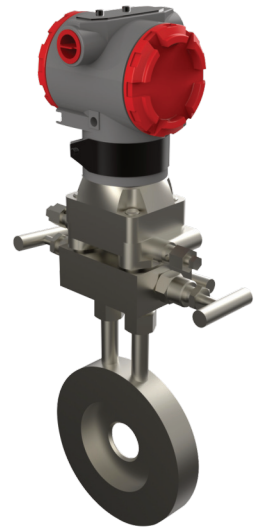
一体化孔板流量计针对高温情况，法兰材质可选用国内牌号1Cr5Mo、12Cr1MoV材质，美标牌号A182 F11、A182 F22，节流件材质选用奥氏体不锈钢牌号316、321。配套冷凝罐使蒸汽传导到变送器时，介质温度低于允许温度，防止变送器由于高温损坏。

温度变化，可在仪表下游加装温度传感器，将温度信号接入多参量变送器。

压力变化，可在仪表上游段加装压力变送器，将压力变化信号接入多参量变送器。

多参量变送器会将接入的温度及压力信号会同设计仪表数据进行温度压力补偿计算，输出准确的测量数据。

结构设计可以更好的保护整个装置可以长时间安全稳定运行。



服务世界工程，安全高于一切
销售服务电话：0415-6227346

东北销售区域：黑龙江、吉林、辽宁
华北销售区域：北京、天津、河北、山西、内蒙古
华东销售区域：上海、江苏、浙江、江西、安徽、福建
华南销售区域：湖北、湖南、河南、广东、广西、海南
山东销售区域：青岛、济南、东营、潍坊、淄博
西北销售区域：陕西、甘肃、宁夏、新疆、青海
西南销售区域：四川、贵州、云南、西藏

DDTOP
ELECTRONICS
INSTRUMENT
通博集团

400-66-36524

中国·辽宁·丹东市振兴区黄海
大街10号

E-mail: yxzx@ddtop.com

www.ddtop.com